

본 의안은 제265회 성주군의회(임시회)  
 본회의(2022.07.14.)에서 원안채택된 의안임.  
 2022. 07. 14.  
 성 주 군 의 회 의 장

## 성주 원정공공하수처리시설 증설을 위한 군관리계획(하수도) 결정안 의견청취의 건

의안 번호	16
----------	----

제출일자 : 2022년 7월 5일 제출자 : 성 주 군 수
-------------------------------------

### 1. 제안이유

- 상위계획인 하수도정비 기본계획 변경 승인(2021. 8)을 수용하여 전원주택 및 귀농인구 증가와 미처리구역에 대한 처리구역 확대로 현재 운영 중인 원정 하수처리시설 용량을 기존 300m<sup>3</sup>/일에서 660m<sup>3</sup>/일로 증설하여 지역의 건전한 발전과 공중위생 향상 및 공공수역의 수질보전에 기여하고자 함
- 「도시·군계획시설의 결정·구조 및 설치기준에 관한 규칙」 제154조 2항에 따라 공공하수처리시설 하루처리 용량이 500m<sup>3</sup>이상 시설은 군계획시설 결정이 필요
- 성주 군관리계획 결정이 필요한 사안에 대하여 「국토의 계획 및 이용에 관한 법률」 제28조 5항에 따라 의회 의견을 청취하고자 함

### 2. 주요내용

- 사업명 : 원정공공하수처리시설 증설사업
- 위치 : 성주군 벽진면 수촌리 1400-128 일원
- 하수처리시설 : Q=660m<sup>3</sup>/일 (기정 Q=300m<sup>3</sup>/일, 증설 Q=360m<sup>3</sup>/일)
- 군관리계획 결정(안)

구분	시 설 명	위 치	면 적(m <sup>2</sup> )	변 경 사 유
신설	원정공공 하수처리시설	성주군 벽진면 수촌리 1400-128	3,035	원정 공공하수처리시설 증설을 통한 공공수역의 수질개선과 계획적인 관리를 도모

### 3. 참고자료

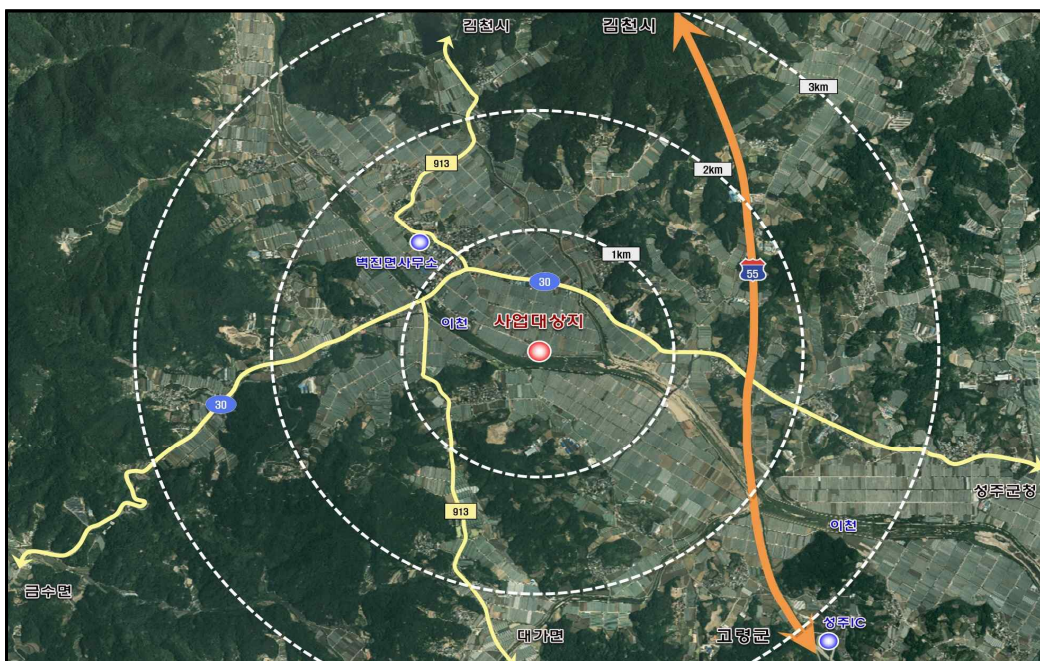
#### 가. 관련법령

- 「국토의 계획 및 이용에 관한 법률」 제43조
- 「도시·군계획시설의 결정·구조 및 설치기준에 관한 규칙」 제154조
- 「국토의 계획 및 이용에 관한 법률」 제28조 제5항 및 같은법 시행령 제22조 7항

#### 나. 추진경위 및 계획

- '22. 04. : 군계획시설(하수도)결정 입안 제안
- '22. 05. : 주민의견청취, 관련부서 협의
- '22. 07. : 군의회 의견청취
- '22. 08. : 군계획위원회 심의 및 결정 고시

**【위 치 도】**



다. 군관리계획 결정(안)

○ 벽진면 수촌리 1400-128번지 내 기존 원정 공공하수처리시설과 증설 예정인

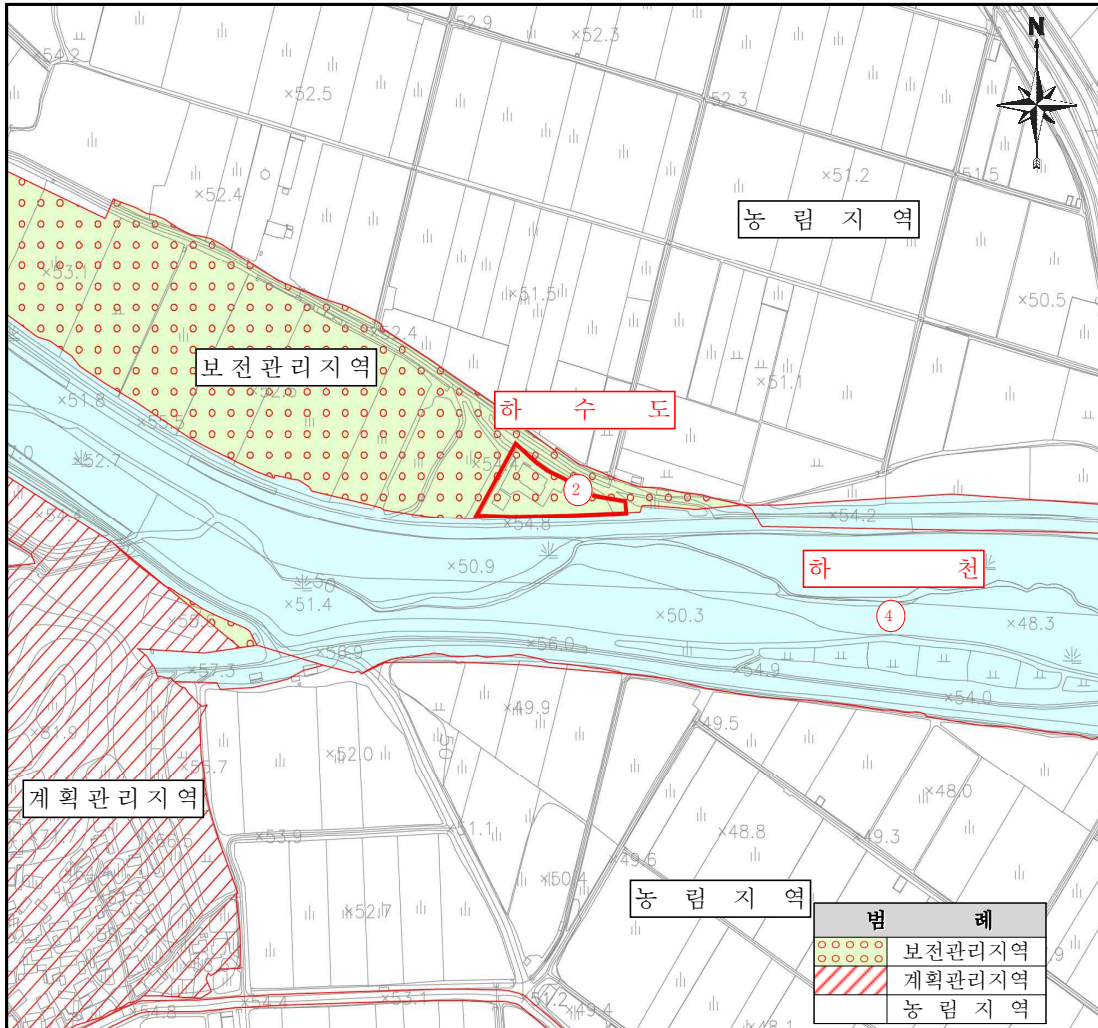
하수처리시설을 포함하여 군계획시설을 결정하고자 함

구분	도면 표시 번호	시설명	위치	면적 (㎡)			최초 결정일	비고
				기정	변경	변경후		
신설	2	원정공공 하수처리시설	성주군 벽진면 수촌리 1400-128	-	증) 3,035	3,035	-	

□ 결정사유서

도면 표시번호	시설명	결정내용	결정사유
2	원정 공공하수처리시설	<ul style="list-style-type: none"> <li>하수도 신설 A = 3,035㎡</li> </ul>	원정 공공하수처리시설 증설을 통한 공공수역의 수질개선과 계획적인 관리를 도모

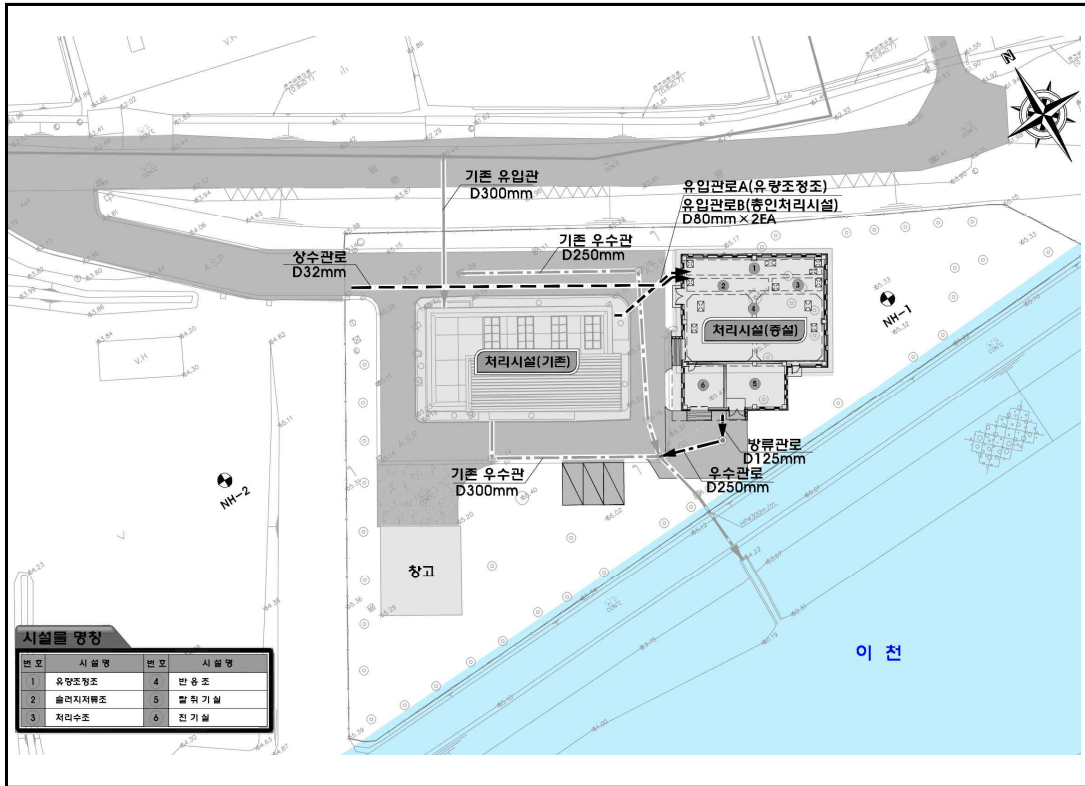
### 【군관리계획 결정(안)도】



### 라. 건축물 배치계획

- 기존 하수처리시설 부지 내 하수처리시설을 증설한 계획이며, 공사 및 유지관리 차량의 진입은 기존 진입도로를 사용하는 것으로 계획

구 분	주 요 내 용		
대 지 위 치	경상북도 성주군 벽진면 수촌리 1400-128번지		
처리구역면적	0.99km <sup>2</sup> (금회 하수처리구역 확대 0.37km <sup>2</sup> )		
시 설 용 량	660m <sup>3</sup> /일 (기존 : 300m <sup>3</sup> /일, 증설 : 360m <sup>3</sup> /일)		
대 지 면 적	3,035m <sup>2</sup>		
지 역 / 지 구	보전관리지역		
용 도	제1종 근린생활시설(하수처리장)		
건 축 면 적	기존 : 273.22m <sup>2</sup> / 금회 : 299.33m <sup>2</sup> / = 합계 : 572.55m <sup>2</sup>	건 폐 율	기존 : 9.00% / 금회 : 9.86% / = 합계 : 18.86%
최 고 높 이	6.9 m	용 적 륜	기존 : 9.00% / 금회 : 9.59% /
구 조	철근콘크리트구조		



마. 원정 하수처리구역 계획(하수도 정비기본계획 변경승인. 2021. 8)

【표 5-2-1】 하수처리구역

처리구역	처리분구	행정구역	면적(km <sup>2</sup> )	비고
원정 하수처리구역	수촌처리분구(기정) 운정처리분구(추가) 외기처리분구(추가) 봉계처리분구(추가) 매수처리분구(추가) 가암처리분구(기정) 용흥처리분구(제외)	수촌1,2,3,4,리 운정 1,2리 외기 1,2리 봉계1,2,3,리 매수1,2리 가암1,2리 용흥1,2리	0.99	

**【원정 하수처리구역 변경】**

